

# EVERETT

## Massachusetts



**Pakè  
pou Rezidan  
Vil Everett**

**2023**



**Mayor DeMaria**



# Tab dè Matyè

<b>BYENVENI</b> .....	<b>1</b>
<b>GOUVÈNMAN LOKAL</b> .....	<b>2</b>
<b>SÈVIS ELEKTÈ/311</b> .....	<b>3</b>
<b>LOKAL KI ATIRAN</b> .....	<b>4,5</b>
<b>RETE AJOU</b> .....	<b>6</b>
<b>FATRA, RESIKLAJ AK DECHÈ</b> .....	<b>7,8,9</b>
<b>BALEYAJ LARI, PAKIN IVÈ &amp; REMÒKAJ</b> .....	<b>10</b>
<b>LEKÒL PIBLIK EVERETT</b> .....	<b>11</b>
<b>ENSKRIPSYON POU VOTE</b> .....	<b>12</b>
<b>VINYÈT POU PAKIN</b> .....	<b>13</b>
<b>SÈTIFIKA, LISANS AK PÈMI</b> .....	<b>14</b>
<b>SÈVIS DIJANS</b> .....	<b>15</b>
<b>ÒDONANS SOU ZAFÈ BRI</b> .....	<b>16</b>
<b>MBTA AK TRANSPÒ</b> .....	<b>17</b>
<b>ÈD KOMINOTÈ AK RESOUS</b> .....	<b>18</b>
<b>AKSESIBILITE AK ADA</b> .....	<b>19</b>



# Byenveni nan Everett!

Vil Everett te etabli la premyè fwa an 1630, li te enkòpore kòm vil an 1892. Sitiye jis nan nò Boston, Everett abrite plis pase 50,000 rezidan epi li gen yon divèsite enkwayab pami popilasyon li.



## Gouvènman Lokal

Vil Everett fonksyone tankou yon fòm gouvènman Majistra-Konsèy, Majistra a genyen yon manda kat lane epi Konseye Vil yo gen yon manda dezan. Vil la genyen tou yon Komite Lekòl ki eli, kote manm yo tou sèvi pou dez.

**Majistra:** Carlo DeMaria, majistra aktyèl nou, se sèl Egzekitif Vil la, li egzèse sipèvizyon sou tout depatman Vil la.

## **Konsèy Vil:**

Konsèy Vil la sèvi tankou kò lejislatif Vil la. jeneralman Reyinyon yo fèt dezyèm ak katriyèm Lendi nan mwa a. Konsèy vil la konpoze de onz manm an total, sis ladan yo sèvi yon katye endividyèl, ak senk ladan yo sèvi an jeneral. Manm yo repati nan fason sa a:

### **Jeneral:**

**Irene Cardillo** (Irene.Cardillo@ci.everett.ma.us)

**John Hanlon** (John.Hanlon@ci.everett.ma.us)

**Michael Marchese** (Michael.Marchese@ci.everett.ma.us)

**Richard Dell Isola** (Richard.Dellisola@ci.everett.ma.us)

**Stephanie Smith** (Stephanie.Smith@ci.everett.ma.us)



SCAN ME

### **Katye:**

**Wayne Matewsky** (katye 1 – Wayne.Matewsky@ci.everett.ma.us)

**Stephanie Martins** (katye 2 – Stephanie.Martins@ci.everett.ma.us)

**Darren Costa** (katye 3 – Darren.Costa@ci.everett.ma.us)

**Jimmy Tri Le** (katye 4 – Jimmy.Le@ci.everett.ma.us)

**Vivian Nguyen** (katye 5 – Vivian.Nguyen@ci.everett.ma.us)

**Alfred Lattanzi** (katye 6 – Alfred.Lattanzi@ci.everett.ma.us)

## **Komite Lekòl:**

Komite Lekòl la sèvi pou nonmen Sipèntandan lekòl yo, li etabli tout règ ak règleman pou jesyon sistèm lekòl piblik la epi li apwouve bidjè fonksyonman depatman lekòl la. Komite Lekòl la gen dis manm an total, sis ladan yo sèvi yon katye endividyèl, twa ladan yo sèvi an jeneral, ak Majistra a ki sèvi ex-officio.

Manm yo repati nan fason sa a:

### **Jeneral:**

**Samantha Lambert** (SLambert@everett.k12.ma.us)

**Joseph LaMonica** (JLamonica@everett.k12.ma.us)

**Cynthia Sarnie** (CSarnie@everett.k12.ma.us)

### **Katye:**

**Millie Cardello** (katye 1 – MCardello@everett.k12.ma.us)

**Jason Marcus** (katye 2 – JMarcus@everett.k12.ma.us)

**Jeanne Cristiano** (katye 3 – JCristiano@everett.k12.ma.us)

**Michael Mangan** (katye 4 – MMangan@everett.k12.ma.us)

**Marcony Almeida Barros** (katye 5 – MBarros@everett.k12.ma.us)

**Michael McLaughlin** (katye 6 – MikeForEverett@yahoo.com)

**Majistra Carlo DeMaria** (Mayor@ci.everett.ma.us)



SCAN ME



# Sèvis Elektè/311



Biwo Majistra a pou Sèvis Konstitiyan yo sèvi kòm yon lyezon ant rezidan Everett ak depatman Vil la.

## Yon apèl nan Lameri – 311!

Depatman 311 Everett la se nwayo Depatman Sèvis Konstitiyan nou an. Ekip nou an pare pou reponn nenpòt ak tout kesyon ki gen rapò ak vil la oswa operasyon detoulèjou li.

### Kontak

#### Imel:

Chad.Luongo@ci.everett.ma.us

#### Nimewo Telefòn:

617-394-2270

#### Adrès:

484 Broadway  
Antre Prensipal  
Everett, MA 02149

#### Orè:

Lendi & Jedi: 8 a.m. – 7:30 p.m.

Madi & Mèkredi: 8 a.m. – 5 p.m.

Vandrei, Samdi & Dimanch: 8 a.m. – 8 p.m.



**(Tanpri remakeke Meri a fèmen vandredi, samdi ak dimanch, men ou toujou kapab kontakte Sèvis Konstitiyan pa telefòn)**





# Lokal ki Atiran



## Lameri Everett

Lokalize nan 484 Broadway, Lameri Everett se sant pou pifò zafè ki gen rapò akgouvènman lokal la. Rezidan yo ka rele 311 pandan yo nan vil la oswa rele 617-394-2270 pou yo kontakte Sèvis Konstitiyan.

## Sant Edward G. Connolly

Lokalize nan 90 Chelsea Street, Sant Connolly se katye jeneral Konsèy sou Vyeisman (COA) ak Biwo Sèvis Veteran. COA bay granmoun aje yo aksè a pwogram sante ak kondisyon fizik, zouti edikasyon, sosyalizasyon, transpò, manje ak sèvis sipò. Biwo Sèvis Veteran an founi pwogram pou veteran ak fanmi yo ansanm ak benefis ki gen rapò ak sante, finans epi edikasyon. Ou ka jwenn Sant Connolly a lè w konpoze nimewo sila 617-394-2323. Ou ka kontakte Biwo Sèvis Veteran an lè w konpoze 617-394-2321.



## Bibliyotèk Piblik Everett

Everett gen de bibliyotèk piblik: Frederick Parlin Memorial Library (410 Broadway: 617-394-2300) ak Shute Memorial Library (781 Broadway: 617-394-2308). Ou kapab kontakte Direktè Bibliyotèk Piblik la tou lè w konpoze: 617-394-2303.



## Sant Enfòmasyon pou Paran

Lokalize nan 484 Broadway (Nan nivo sousòl Lameri Sal 6). Se kote w ka enskri timoun yo pou lekòl. Ou kapab enskri tou pou yon randevou sou entènèt oswa pwograme yon randevou sou entènèt pou rankontre yon PIC. Ou ka jwennyon PIC lè w rele: 617-544-6955.





## **Sant Rekreyasyon Samuel Gentile Memorial**

Lokalize nan 71 Elm Street, Sant Rekreyasyon an òganize anpil evènman, gwoup ak klas pou tout laj, men sitouki gen rapò ak espò. Kontakte Sant Rekreyasyon an lè w rele: 617-394-2390.

## **Health and Wellness Center**

Lokalize nan 548 Broadway, Sant Sante ak Byennèt Kominotè a se yon etablisman jimnastik modènki ofri yon pri abòdab pou rezidan Everett yo ak anplwaye Vil Everett. Pou w kontakte Health and Wellness Center, rele: 617-394-2390.

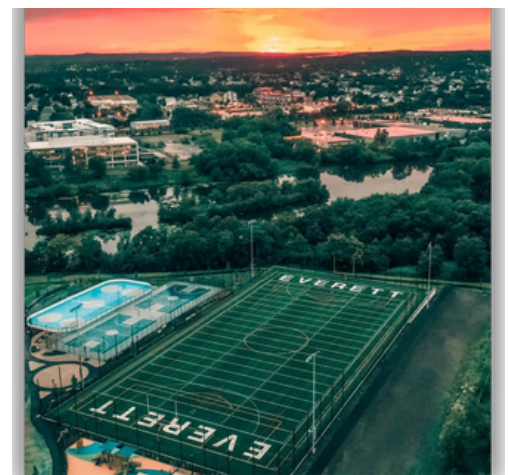


## **Cambridge Health Alliance (CHA) Everett Hospital**

Lokalize nan 103 Garland Street, se sèl lopital Everett kote ke yo genyen yon departman ijans 24 sou 24, radyoloji ak imajri, espesyalite medikal ak chirijikal, reyabilitasyon ak reyabilitasyon poumon. Ou ka kontakte CHA nan: 617-389-6270

## **Rivergreen Park**

Lokalize nan 1 Rivergreen Drive, Lokal sa a te transfòme de yon ansyen sit endistriyèl epi rive nan yon pak piblik bèl ak revitalize, li reprannabita li ak popilasyon bèt sovaj li yo. Anplis de aktivite rekreyasyon tankou yon lansman kannòt/ kayak, teren/tribinal aksesib piblikmanak yon pak, pak sa a akeyi anpil evènman ansanm ak inisyativ netwayaj ak resiklaj. Vil la te fè gwo efò pou kontinye amelyore ak revitalize bò rivyè Everett.





# Rete Ajou



Vil Everett fè anons atravè divès fòm medya. Rezidan yo ka enskri pou sistèm Robo-Call nou an lè yo enskri pou CodeRed sou sit entènèt Vil Everett la. Manm anplwaye Vil la poste mizajou de tanzantan sou paj rezo sosyal Vil la yo ak sou chanèl emisyon yo:



- @CityOfEverettMA
- @MayorCarloDeMaria
- @EverettPublicLibrary
- @EverettRecreation
- @EverettMAPolice
- @EverettFireDepartment
- @EverettMAPublicSchools



- @cityofeverettma
- @mayorcarlodemaria
- @everettlibraries
- @everett\_rec
- @everettpd\_ma
- @everett\_schools



- @Mayor\_DeMaria
- @EverettPubLibs
- @everettpolicema
- @EverettMaFire
- @EverettMASchools



- Kanal 3**  
Aksè  
Kominotè
- Kanal 15**  
Edikasyon
- Kanal 22**  
Gouvènman



- Kanal 3**  
Aksè  
Kominotè
- Kanal 13**  
Gouvènman
- Kanal 15**  
Edikasyon



- Al nan: **cityofeverett.com**
- Al nan "Residents."
- Klike sou "CodeRed."
- Kreye yon kont.
- Chwazi lang ou.
- Manm aktyèl yo ka re-enskri epi chwazi lang prefere yo.

Oswa Eskane Kòd QR la pou enskri pou CodeRed!



## Sitwèb Vil Everett

Pandan ke kèk rezidan prefere okipe biznis yo anndan Lameria, anpil bagay tankou aplike pou yon pèmi konstriksyon, peye taks, mande maryaj oswa sètifika lanmò, peye tike pakin ak anpil lòt ka regle sou entènèt lè w vizite sit entènèt Vil Everett: **www.cityofeverett.com**

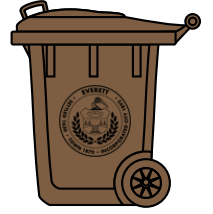
Ansanm ak tout bagay sa yo, sitwèb Vil Everett la pèmèt ou chèche nenpòt enfòmasyon w ka bezwen, epitou li kenbe w okouran de evènman ak reyinyon Vil la atravè kalandriye Vil la epi gade tou 6 emisyonan dirèk ak pase sou Televizyon Kominotè Everett an dirèk ak emisyon pase yo sou Everett Community Television.







# Fatra/Resiklaj



~Dechè yo pral separean 2 barik diferan: fatra nan **ble** epi resiklajale nan **maron**. Se sèlman fatra ki dwe ale nan sachè anvan yo mete yo nan barik.

~Genyen jou pou fatra ki deziyen tou depann de lari kote w ap viv la epi jou sa yo ka retade akòz jou ferye oswa lòt sikonstans ke nou va anonse.

~Nenpòt fatra an mas pral mande pou yon etikèt, ke w ka jwenn nan Lameri a Lè w ap jete aparèy elektwonik, rezidan yo ap bezwen enskri pou yon etikèt nan Lameri a pou yo jete yo nan fason apwopriye.

~Lè y ap jete pwodwi blan yo, rezidanyo pral bezwen aplike pou yon otokolan nan Lameri a pou yo jete yo nan fason apwopriye.

## Resilke Matla ak Somyè

Règleman eta a te chanje nan 2022 pou mande pou ke tout matla ak somyèyo dwe resilke. Rezidan yo dwe achteotokolan nan Lameri pou peye pri resiklaj la epi pou yo ka mete yon randevou pou ranmasaj. Tanpri rele 311 oswa 617-394-2270 pou w ka jwenn plis enfòmasyon.

## Pwodui Blan komen

- ~Frijidè ansanm ak frizè
- ~Fou
- ~Fou a Mikro ond
- ~Frizè (Kouche/kanpe)
- ~Lav Vesèl
- ~Machin pou Lave/SecheRad

**Orè pou Jou Ferye** – Chak fwa yon jou koleksyon ki pwograme tonbe nan yon jou ferye, koleksyon jou sa a ak tout koleksyon ki rete pou semèn lan ap an reta de yon jou.

PA EKZANP: Si jou nòmal pou ranmase fatra w yo se Vandredi, lè sa a li pral fèt samdi pou semèn sa a.

## Sipli

Semèn Sipli fatra pandan jou ferye Vil Everett:

Sipli konsidere kòm 1 oswa 2 sachè fatra sipleman ki soti nan aktivitefèt ki ka mete nètman bò kote barik vil la. Li pa fèt pou nenpòt atik ki ekzije ke w achte yon otokolan pou ranmasaj.

**Jou ferye ki akseptab pou debòdman fatra yo se:** Nouvèl Ane, Jou Memoryal, Jou Endepandans, Jou Travay, Jou Thanksgiving ak Nwèl.

Si w gen nenpòt kesyon oswa enkyetid, tanpri kontakte Depatman Sèvis Elektè yo nan 311 oswa 617-394-2270.



SCAN ME

# Ou ka Resikle:



## Atik an Papye:

- Jounal ak papye ladan.
- Magazin/katalog. Liv ak kouvèti soup.
- Anyè telefonik.
- Papye Biwo/odinatè/lekòl.
- Tout debri anvlòp (plastik fenètki detache).
- Katon ki pwòp, bwat soulye, katon ze ak bwat sereyal.
- Katon ondile – ki plati, epi ki mare oswa tepe 3'x 3'.
- Depoze apa oswa papye dechiktenan yon sachè paye maron ki klipse sachè an papye pou evite dechè

## Atik ki nan Kontenè:

- Boutèy ak bokal an vè – Pa mete vè kase oswa lòt bagay tankou anpoul limyè, fenèt oswa vit machin, asyèt, linèt ak Pyrex.
- Bwat metal, aliminyòm pwòp ak ayerosòl- Pa met bwat penti.
- Tout resipyan plastik ki gen etikèt 1, 2, 3, 4, 5, 6, or 7 (3 gal. maksimòm).

# Ou PA ka Resikle:

- SACHÈ PLASTIK –Pote nan makèt ak pen, jounal ak sachè dry-cleaning pa ladan.
- Lwil motè oswa bagay chimik pa ladan
- Styrofoam pa ladan.
- Antifriz, lwil motè, pestisidoswa lòt resipyanlikid toksik pa ladan.



**Ou ka lwe lòt barik nan Lameri a si sa nesèsè. Jis mande biwo  
Constituent Services la nan Premye Etaj la, Antre prensipalla!**



# Fatra Danjere



Vil la bay yon jou pou ranmase fatra danjere nan Rivergreen Park chak sezon ete. Sèvis gratis sa a pèmèt rezidan yo jete materyèl danjere de fason apwopriye, sa a gen ladan atik tankou lwil, penti, gazolin oswa nenpòt kalite materyèl ki ta ka lakòz domaj a anviwònman an. Dat la pral deside epi yo va anonse l anvan evènman an sou rezo sosyal vil la, sitwèb ak ECTV.

## Fatra Jaden

~Yo va ranmase dechè jaden nan jou fatra/resiklaj ou chak 2 semèn apati mitan mwa avril rive nan mitan desanm.

~Orè Jou Ferye: Chak fwa yon jou koleksyon pwograme tonbe nan yon jou ferye, koleksyon jou sa a ak tout koleksyon ki rete pou semèn lan ap retade yon jou - ex. Koleksyon Vandredi a pral fèt samdi.

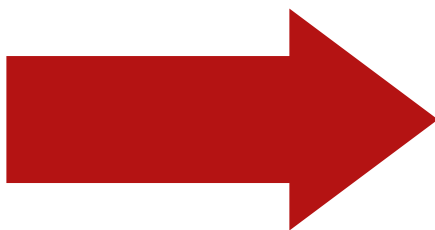
### Règleman pou Swiv-

1. Atik yo dwe depoze bò twotwa, pa pita pase 7 a.m.
2. N'ap pran sèlman fatra jaden pwòp ki mete nan sachè papyè mawon oswa nan barik.
3. SACHÈ PLASTIK, gwo branch, wòch, pousyè tè, oswa po kase tanpri yo PA LADAN.
4. Etikèt "Yard Waste" yo se pou barik sèlman. Etikèt yo pa nesèsè pou sache papyè. Yo disponib nan Biwo Sèvis Elektè a nan Premye Etaj la nan Lameri a.
5. Fatra jaden pwòp gen ladan: zèb koupe, fèy ak ti branch (mare ki pa tepe)

Pou retire gwo branch: Rele 311 oswa 617-394-2270 pou pran yon randevou avèk kamyon mulcher Vil la.

Tanpri al vizite paj Depatman Travo Piblik nou an pou wè orè fatra jaden ki pi ajou a.

Eskane kòd QR la



oswa vizite:

[cityofeverett.com/city-hall/departments/public-works](http://cityofeverett.com/city-hall/departments/public-works)

# Baleyaj lari



Ak chanjman nan sezon yo rive baleyajanyèl lari ak efò netwayaj Vil la. Règ ak règleman pou baleyaj lari yo ofisyèlman antre an vigè tipikman 1ye avril epi fini 30 novanm. Machin ki estasyon an vyolasyon pano balayaj lari yo ap resevwa yon tikè epi yo va remoke yo, konsa, asire w ke w tcheke pano ki nan katye w la pou restriksyon pakin yo. An jeneral, ou dwe deplase machin ou soti bò lari a lè se semèn pa w pou baleyaj lari a.



## Entèdiksyon pakin lè Nèj

Pafwa, pandan tanpèt nèj yo, Vil la konn deklare yon entèdiksyon pakin nan tout vil la. Pandan entèdiksyon sa a, yo va pèmèt pakin sèlman sou yon bò lari a. Deziyasyon pou ki bò yo pèmèt deside pa ane lè sezon nèj la fini. Sezon nèj ofisyèl la soti 1ye novanm rive 31 mas. Sezon nèj sa a ap fini an 2023, ki se yon ane ki gen nimewo enpè sa vle di pakin gen dwa sèlman sou bò nimewo **enpè** lari a. Nan lari ki gen pakin yon sèl bò, machin yo dwe rete sou bò ki pèmèt yo pandan tout ane a. Nou **PA** pèmèt pakin sou atè prensipal yo

### Lari sila yo konsidere kòm atè prensipal:

**Alpine Ave.** - Toulède bò.

**Bellrock Ave.** - Tout longè.

**Broadway** - Soti Boston rive liy Malden

**Bryant St.** - Tout longè.

**Bucknam St.** - Soti Norwood rive Belmont St.

**Chelsea St.** - Soti Everett Squar rive Everett Ave.

**Elm St.** - soti Ferry St. to Revere line.

**Ferry St.** - Soti liy Malden rive Chelsea St.

**Fuller St.** - Tout longè.

**Garland St.** - Bò Easterly soti Woodlawn St. rive Lawrence St

**Hancock St.** - Soti Broadway rive liy Malden.

**High St.** - Soti Broadway rive Ferry St.

**Lawrence St.** - Tout longè.

**Lynn St.** - Tout longè.

**Main St.** - Sweetser Circlerive liy Malden.

**Nichols St.** - Soti Ferry St. rive liy Chelsea.

**Norwood St.** - Soti Bucknam St. rive Everett Square.

**Second St.** - Tout longè.

**Tileston St.** - Tout longè.

**Tremont St.** - Tout longè.

**Union St.** - Tout longè.

Resevwa notifikasyon mizajou ak atravè CodeRed, kont rezo sosyal Vil la ak ECTV pral pèmèt ou konnen ki lè gen yon tanpèt k ap vini avèk si gen yon entèdiksyon pakin

## Remòkaj



Vil Everett aktyèlman itilizede konpayi remòkaj lokal yo:

Paul's Tow Company, (617-389-2736), 3 Buell Street

Quealy Tow Company, (617-387-6877), 26 Garvy Street



## **Lekòl Piblik Everett**

Gen plizyè lekòl piblik K-8 toupatou nan Vil Everett la ak yon lekòl segondè piblik ki nan 100 Elm Street. Ou kapab jwenn yo nan lokal sa yo epi ou kontakte yo nan nimewo telefòn ki swiv yo.

### **Keverian:**

20 Nichols St.  
617-394-5020

### **Lafayette:**

117 Edith St.  
617-394-2450

### **Madeline English:**

105 Woodville St.  
617-394-5013

### **Parlin:**

587 Broadway  
617-394-2480

### **Webster:**

30 Dartmouth St.  
617-394-5040

### **Whittier:**

337 Broadway  
617-394-2410

### **Everett High School:**

100 Elm St.  
617-394-2490

### **EHS Athletic Office:**

100 Elm St.  
617-394-2493



 **SCAN ME**



# Enskri pou Vote



**Ou ka enskri pou vote nan Massachusetts si:**

- Ou se yon sitwayen peyi Etazini;
- Ou pral gen omwen 18 lane nan pwochen eleksyon an oswa anvan;
- Ou se yon rezidannan Massachusetts;
- Ou pa nan prizon kounye a poutèt yon kondanasyon pou krim.

Si ou ranpli kondisyon ki anlè yo, ou ka enskri pou vote sou Entènèt, pa lapòs, oswa an pèsòn.

Dat limit pou enskri pou vote nan nenpòt eleksyonse dis jou anvan dat eleksyon an.

Si w se yon nouvo sitwayen ki te natirize apre dènye jou pou enskri pou vote, ou ka enskri pou vote an pèsòn nan Lameri a jiska 4 p.m. nan jou anvan eleksyon an. Ou dwe pote dokiman ki ka pwouve ke seremoni natirizasyon w lan te fèt apre dat limit enskripsyon elektè a.

## **Depatman Eleksyon** **Enfòmasyon Kontak:**

### **Nimewo Telefòn:**

617-394-2297

### **Adrès:**

Depatman Eleksyon  
Chanm 10, 1ye Etaj  
484 Broadway  
Everett, MA 02149

### **Orè:**

Lendi ak Jedi, 8 a.m. pou 7:30 p.m.

Madi ak Mèkredi, 8 a.m. pou 5 p.m.





# Vinyèt pou Pakin



Pandan mwa **janvye** ak **fevriye** pwopriyetè yo **DWE** soumèt yon aplikasyon sou entènèt pou yo ka resevwa otokolan pakin rezidansyèl yo GRATIS. kou kòmman sou entènèt la fini, otokolan yo pral poste voye dirèkteman bay rezidan an.

Pwopriyetè yo ka aplike pou jiska **4** etikèt pou chak aplikasyon sou entènèt depi pwopriyete yo pa sijè a okenn limit oswa entèdiksyon sou etikèt pakin. Enfòmasyon ki nesèsè pou ranpli aplikasyon an gen ladan non, adrès, nimewo plak machin, non ki parèt sou anrejistreman an, imèl ak nimewo telefòn. Yon fwa yon pwopriyetè te soumèt yon aplikasyon avèk siksè, yo pral resevwa yon notifikasyon imel sou lòd la. Apre verifikasyon enfòmasyon yo ak konfimasyon ke pa gen okenn tikè estasyonman eksepsyonèl oswa ki endirèk ke yo dwe vil la, pwopriyetè a pral resevwa yon imèl adisyonèl kòm konfimasyon ke kòmman lan te fèt avèk siksè. Dapre òdonans Vil aktyèl yo, kèk pwopriyete pa kalifye pou resevwa otokolan estasyonman oswa yo ka gen yon limit nan kantite etikèt pwopriyetè yo elijib pou resevwa. Aplikan yo dwe kontakte Biwo pakin lan nan Chad.Luongo@ci.everett.ma.us oswa 617-944-0204 si yo gen kesyon konsènan si pwopriyete yo elijib pou resevwa yon etikèt.

Soti mas rive desanm,frè pou etikèt rezidan yo se \$10 epi yo ka jwenn nan Lameri a (Premye etaj, Sal 13).

**Si w ap achte etikèt an nan Lameri a, tanpri pote dokiman sa yo avèk ou pou w jwenn etikèt la:**

Anrejistreman machin ki valab avèk adrès Everett kòrèk (si se yon machin lokasyon, tanpri pote tou swa yon lisans aktyèl, bòdwo sèvis piblik oswa akò lokasyon ki soti nan 30 jou ak adrès Everett kòrèk).

Tanpri sonje ke machin nan DWE anrejistre/garaj nan Vil Everettpou jwenn yon etikèt.

## Plaka pou Vizitè

Rezidan ki vle mande yon vinyèt vizitè **DWE** fè sa an pèsòn nan Biwo Pèsep tèa nan Lameri a (Sal 13). Vinyèt vizitè yo obligatwa pou nenpòt vizitè rezidan Everett ki vle estasyon pandan lannwit nan lari Vil la. Se sèlman rezidan Everett ki ka aplike pou yon vinyèt pou yon vizitè nan rezidans yo. Prèz rezidan sak anrejistreman machin vizitè a nesèsè. Yo ka etabli rezidans avèk yon lisans chofè MA aktyèl, bòdwo sèvis piblik oswa akò kontra bayafèm ki soti nan 30 jou ak adrès Everettki kòrèk la. Vinyèt Vizitèyo koute \$5 pou yon pasaj yon nwit. Ou gen dwa achte de nan pas sa yo tou: \$10 pou yon pas 7 jou, \$15 pou yon pas 14 jou ak \$20 pou yon pas 21 jou.

- Tout otokolan rezidanyo ak vinèt vizitè yo pou zòn Anba Broadway yo dwe al pran nan Lameri a ak dokiman ki apwopriye.



# Sètifika, Lisans ak Pèmi



Gen de lokal pou ale pran enfòmasyon konsènan pèmi, lisans  
oswa sètifika nan vil la.

## Depatman Sèvis Enspeksyon

Chanm 26, 2nd Floor  
484 Broadway  
Everett, MA 02149  
617-394-2220

Orè:

Lendi & Jedi, 8 a.m. pou 7:30 p.m.  
Madi & Mèkredi, 8 a.m. to 5 p.m.

## Biwo Grefye Vil la

Chanm 10, 1ye aj  
484 Broadway  
Everett, MA 02149  
617-394-2225

CityClerk@ci.everett.ma.us


Orè:

Lendi & Jedi, 8 a.m. pou 7:30 p.m.  
Madi & Mèkredi, 8 a.m. to 5 p.m.

Ou ka jwenn ala fwa enfòmasyon ak aplikasyon pou nenpòt dokiman sou sit  
entènèt nou an: [cityofeverett.com](http://cityofeverett.com)

Ou ka aplike sou Entènèt oswa vizite biwo nou yo pou resevwa oswa depoze yon  
aplikasyon fizik.

Pa egzanp: Si w ap chèche pou w aplike pou yon pèmi biznis, pou jwenn dokiman  
egzak w ap chèche a, ale nan tab **Business & Development** epi chwazi **Business  
Certificates, Licenses and Permits**. Sa a pral mennen w nan yon lis aplikasyon kote  
ou ka chwazi.

 The Commonwealth of Massachusetts State Board of Building Regulations And Standards Massachusetts State Building Code 780 CMR		City of Everett Massachusetts Building Permit Application Application to Construct, Repair Renovate, Change the Use or Occupancy Of, or Demolish any Building	
THIS SECTION FOR OFFICIAL USE ONLY			
Building Permit Number: _____		Date: _____	
Signature: _____		Date: _____	
Building Commissioner/Inspector of Buildings			
SECTION 1 SITE INFORMATION			
1.1 Property Address: _____		1.2 Assessors Map & Parcel Number: _____	
		Map _____ Parcel _____ Tax _____	
1.3 Zoning Information: _____		1.4 Property Dimensions: _____	
Zoning District _____ Proposed Use _____		Lot Area (S.F.) _____ Frontage (F.L.) _____	
1.5 Building Setbacks (F.L.)			
Front Yard		Side Yard	
Required	Provided	Required	Provided
1.6 Water Supply (M.G.L. c40.854)		1.7 Flood Zone Information	
Public <input type="checkbox"/>	Private <input type="checkbox"/>	Zone: _____ Outside Flood _____	
		1.8 Sewage Disposal System:	
		Municipal <input type="checkbox"/> On Site Disposal <input type="checkbox"/>	
SECTION 2 PROPERTY OWNERSHIP/AUTHORIZED AGENT			
2.1 Owner of Record: _____			
Name (Please Print): _____		Address: _____	

Sa a se yon egzanp Aplikasyon Pèmi  
Konstriksyon Vil la.





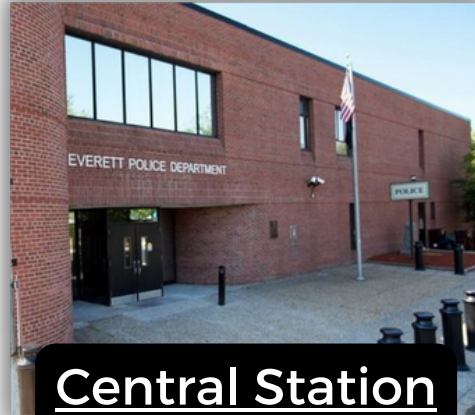


# Sèvis Dijans



## KA IJANS RELE 911

Everett Police Department  
45 Elm Street  
Everett, MA 02149  
617- 389-2120



**Central Station**  
45 Elm Street



**Gen yon estasyon polis  
ki lokalize nan Everett.**

Pou plis enfòmasyon sou  
sèvis yo vizite:  
[everettpolicema.com](http://everettpolicema.com)

SCAN ME

Pou rapòte yon pwoblèm bay Animal Control, tanpri rele nimewo lapolis 24 sou 24  
nan 617-387-1212.

Departamento de  
Bombeiros de Everett  
384 Broadway  
Everett, MA 02149  
617-394-2349



**Ferry Street Station**  
243 Ferry street

**Gen 3 estasyon ponpye  
nan Everett.**

Pou plis enfòmasyon sou sèvis  
yo vizite:  
[everettfirema.com](http://everettfirema.com)



SCAN ME



**Hancock Street Station**  
54 Hancock Street



**Central Station**  
384 Broadway



# ÒDONANS SOU ZAFÈ BRI



yon òdonans se yon règ pèmanan pou rezidan yo swiv ke vil la mete anplas.

Plizyèl òdonans te pase nan vil la pou ede kenbe lapè pami rezidan li yo.

## Sa ki annapre yo se vyolasyon Òdonans sou bri:

- Jwe mizik, keseswa an dirèk oswa pre-anrejistre, ant 10 zè p.m. ak 7 a.m. nan yon fason ki pèmèt ke mizik la tandè pa nenpòt moun ki andeyò pwopriyete w la.
- Travay konstriksyon pandan 9 p.m. ak 7 a.m. ak dimanch sof si Vil la te otorize sa a.
- A nenpòt ki lè nan jounen an, nenpòt zak ki lakòz yon vyolasyon dwa yon moun pou relakse li trankilman sou pwòp pwopriyete li.

Pa egzanzp: mizik byen fò.

## RAPÒTE VYOLASYON YO

Nenpòt ak tout plent dwe voye bay EPD nan rele 617-389-2120. Yon imel dwe voye ale [jwenn\\_noise@ci.everett.ma.us](mailto:jwenn_noise@ci.everett.ma.us) tou pou lokalizasyon ak rezon swivi.

## PEYE AMANN

Vil la kapab enpoze amann ki va baze sou ofans lan. Amann lan ka rive jiska \$300 pou chak vizit epi si ou pa peye amann sa yo sa a ka epi pral lakòz yon prelèyman fiskal sou pwopriyete a.



# MBTA/ Transpò

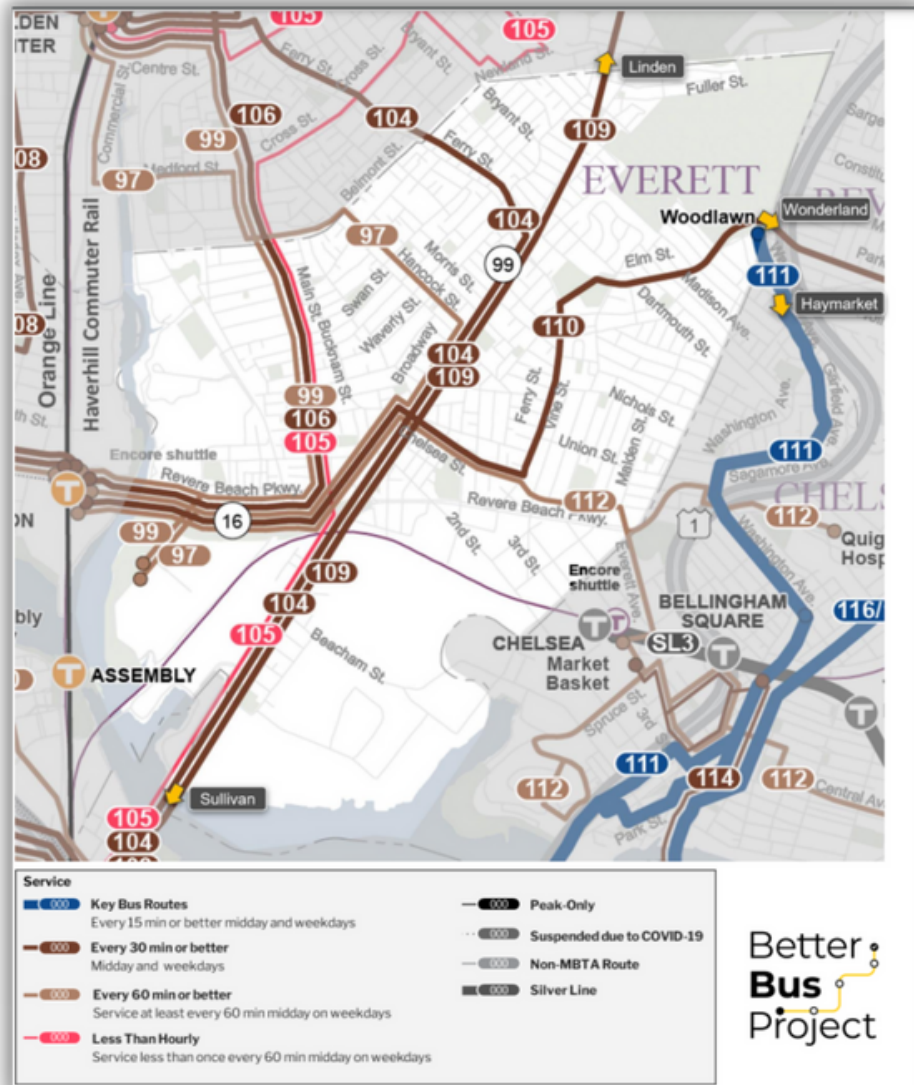


Gen 2 metòd transpò piblik prensipal nan Everett: tren MBTA ak otobis. Otobis ki pase atravè Everett yo se **104, 109, 110, 112,** ak **97**. Toude estasyon tren ki pi prè yo se estasyon Wellington ak estasyon Malden. Yo toulède se estop orange line epi yo pèmèt ou jwenn aksè a tout sistèm tren ki Boston yo. Nimewo kontak pou w ka jwenn èd la se:

617-222-3200

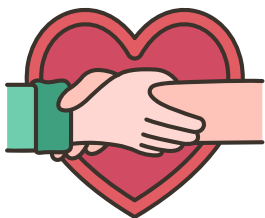


SCAN ME

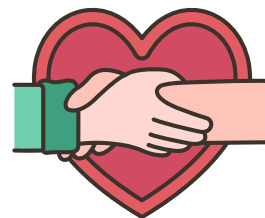


Pou plis wout, enfòmasyon ak mizajou vizite:

[www.mbta.com](http://www.mbta.com)



# Èd Kominotè & Resous



Vil la fyè pou l travay ak anpil òganizasyon lokal ki ede davantaj rezidan ki gen anpil bezwen diferan. Òganizasyon sa yo ede gide epi jwenn resous pou manje, lojman, swen sante ak anpil lòt bagay ankò.

## Òganizasyon kominotèki baze nan Everett:

- ~Bread of Life
- ~Eliot Family Resource Center
- ~Everett Community Health Partnership
- ~Everett Haitian Community Center
- ~Everett LGBTQ+ Youth Space and Resource Center
- ~Grace Food Pantry
- ~Joint Committee for Children's Healthcare in Everett
- ~La Comunidad
- ~Latinos Unidos en Massachusetts
- ~Metro Housing Boston Housing Services
- ~Path Program
- ~Project Bread

Gen anpil lòt kote ou ka chèche èd, tankou sitwèb City of Everett, Connolly Center ak [www.HelpSteps.com](http://www.HelpSteps.com).

Connolly Center lokalize nan 90 Chelsea Street epi ou ka jwenn yo nan: **617-394-2323**

Oswa rele Sèvis Elektèyo nan **311** oswa **617-394-2270**.

### Orè Connolly Center:

Lendi: 8 a.m. - 4 p.m.

Madi: 8 a.m. - 5 p.m.

Mèkredi: 8 a.m. - 5 p.m.

Jedi: 8 a.m. - 5 p.m.

Vendredi: 8 a.m. - 12 p.m.

Samdi: Fèmen

Dimanch: Fèmen





# Aksesibilite ak ADA



Lwa 1990 sou Ameriken andikap yo (ADA) bay moun ki andikape yo pwoteksyon konplè sou dwa sivil yo nan domèn travay, sèvis leta ak gouvènman lokal yo, akomodasyon piblik, transpò ak telekominikasyon yo.

Dapre ADA a, yon minisipalite dwe fè sa yo rele "akomodasyon rezonab" pou limit fizik oswa mantal yon moun ki kalifye ki gen yon andikap, sof si li ka montre ke akomodasyon an ta lakòz yon gwo difikilte nan operasyon li.

## Detwa egzanpsou Aksè ADA nan Lameri a:

- Bilding lan gen asansè ladan.
- Soutitraj nan tout emisyon reyinyon Konsèy Vil la.
- Aparèy pou ede tande prezan nan reyinyon yo.
- Antre pakin nan bilding lan gen yon ranp ak switch pòt otomatik.
- Aksè fasil nan mikwofòn nan chanm konsèyla pou konferansye envite yo.



Pou plis enfòmasyon, kontakte:  
[HR\\_Department@ci.everett.ma.us](mailto:HR_Department@ci.everett.ma.us)  
617-394-2280

Depatman Resous Imèn, 484 Broadway Chanm 32, 3yèm Etaj

