

EVERETT

Massachusetts



**Sổ tay
Công dân
Thành Phố
Everett**

2024



Carlo DeMaria
Mayor



Mục Lục

CHÀO MỪNG	1
CHÍNH QUYỀN ĐỊA PHƯƠNG	2
CÁC DỊCH VỤ CỬ TRI/311	3
NHỮNG ĐỊA ĐIỂM ĐÁNG CHÚ Ý	4,5
CẬP NHẬT THÔNG TIN	6
FATRA, RESIKLAJ AK DECHÈ	7,8,9
RÁC THẢI, TÁI CHẾ VÀ CHẤT THẢI	10
CÁC TRƯỜNG CÔNG LẬP EVERETT	11
ĐĂNG KÝ CỬ TRI	12
TEM DÁN ĐẬU XE	13
GIẤY CHỨNG NHẬN, BẰNG CẤP & GIẤY PHÉP	14
CÁC DỊCH VỤ KHẨN CẤP	15
SẮC LỆNH VỀ TIẾNG ỒN	16
MBTA & VẬN CHUYỂN	17
HỖ TRỢ CỘNG ĐỒNG & TÀI NGUYÊN	18
HỖ TRỢ ADA	19





Chào mừng Đến với Everett!

Thành phố Everett được thành lập lần đầu tiên vào năm 1630, chuyển đổi lên Thành phố vào năm 1892. Nằm ở ngay phía bắc Boston, Everett là nhà của hơn 50,000 cư dân và tự hào với sự đa dạng tuyệt vời.



Chính quyền Địa phương

Thành phố Everett hoạt động theo mô hình chính quyền Thị trưởng – Hội đồng, trong đó Thị trưởng phục vụ nhiệm kỳ bốn năm và Ủy viên Hội đồng Thành phố phục vụ nhiệm kỳ hai năm. Thành phố cũng có một Ủy ban Trường học được bầu ra, trong đó các thành viên Ủy ban phục vụ nhiệm kỳ hai năm.

Thị trưởng: Carlo DeMaria, thị trưởng hiện tại của chúng ta, là người điều hành duy nhất của Thành phố, thực hiện giám sát đối với tất cả các phòng ban của Thành phố.

Hội đồng thành phố:

Hội đồng Thành phố đóng vai trò là cơ quan lập pháp của Thành phố. Các buổi họp thường được tổ chức vào ngày Thứ Hai thứ hai và thứ tư của tháng. Hội đồng Thành phố có tổng cộng mười một thành viên, sáu người trong số đó phục vụ từng Phân khu riêng lẻ, và năm người trong số đó phục vụ chung. Danh sách các thành viên như sau:

Phục vụ Chung:

[John Hanlon](mailto:John.Hanlon@ci.everett.ma.us) - (John.Hanlon@ci.everett.ma.us)

[Guerline Alcy Jabouin](mailto:Guerline.AlcyJabouin@ci.everett.ma.us) - (Guerline.AlcyJabouin@ci.everett.ma.us)

[Michael Marchese](mailto:Michael.Marchese@ci.everett.ma.us) - (Michael.Marchese@ci.everett.ma.us)

[Katy Rogers](mailto:katyforeverett@gmail.com) - (katyforeverett@gmail.com)

[Stephanie Smith](mailto:Stephanie.Smith@ci.everett.ma.us) - (Stephanie.Smith@ci.everett.ma.us)



SCAN ME

Phân khu:

[Wayne Matewsky](mailto:Wayne.Matewsky@ci.everett.ma.us) (Ward 1) – Wayne.Matewsky@ci.everett.ma.us

[Stephanie Martins](mailto:Stephanie.Martins@ci.everett.ma.us) (Ward 2) – Stephanie.Martins@ci.everett.ma.us

[Anthony DiPierro](mailto:Anthony.DiPierro@ci.everett.ma.us) (Ward 3) – Anthony.DiPierro@ci.everett.ma.us

[Holly Garcia](mailto:Holly.Garcia@ci.everett.ma.us) (Ward 4) – Holly.Garcia@ci.everett.ma.us

[Robert Van Campen](mailto:Rob.VanCampen@ci.everett.ma.us) (Ward 5) – Rob.VanCampen@ci.everett.ma.us

[Peter Pietrantonio](mailto:Peter.Pietrantonio@ci.everett.ma.us) (Ward 6) – Peter.Pietrantonio@ci.everett.ma.us

Ủy ban Trường học:

Ủy ban Trường học có nhiệm vụ bổ nhiệm Giám thị của các trường, lập ra tất cả các luật lệ và quy định cho việc quản lý hệ thống trường công lập và phê duyệt ngân sách hoạt động của phòng ban trường học. Ủy ban Trường học có tổng cộng mười thành viên, sáu người trong số đó phục vụ từng Phân khu riêng lẻ, ba người trong số đó phục vụ chung, và Thị trưởng là thành viên được bổ nhiệm theo chức vụ. Danh sách các thành viên như sau:

Phục vụ Chung:

[Samantha Hurley](mailto:SHurley@everett.k12.ma.us) (SHurley@everett.k12.ma.us)

[Samantha Lambert](mailto:SLambert@everett.k12.ma.us) (SLambert@everett.k12.ma.us)

[Joseph LaMonica](mailto:JLamonica@everett.k12.ma.us) (JLamonica@everett.k12.ma.us)

Phân khu:

[Millie Cardello](mailto:MCardello@everett.k12.ma.us) (Phân khu 1) – MCardello@everett.k12.ma.us

[Jason Marcus](mailto:JMarcus@everett.k12.ma.us) (Phân khu 2) – JMarcus@everett.k12.ma.us

[Jeanne Cristiano](mailto:JCristiano@everett.k12.ma.us) (Phân khu 3) – JCristiano@everett.k12.ma.us

[Michael Mangan](mailto:MMangan@everett.k12.ma.us) (Phân khu 4) – MMangan@everett.k12.ma.us

[Marcony Almeida Barros](mailto:MBarros@everett.k12.ma.us) (Phân khu 5) – MBarros@everett.k12.ma.us

[Michael McLaughlin](mailto:MikeForEverett@yahoo.com) (Phân khu 6) – MikeForEverett@yahoo.com

[Thị trưởng Carlo DeMaria](mailto:Mayor@ci.everett.ma.us) (Mayor@ci.everett.ma.us)



SCAN ME



Dịch vụ Cử tri / 311



Dịch vụ Cử tri của Văn phòng Thị trưởng có nhiệm vụ là cầu nối giữa cư dân của Everett và các phòng ban của Thành phố.

Một cuộc gọi đến Tòa Thị chính Thành phố - 311!

Bộ phận 311 của Everett là cốt lõi của Bộ phận Dịch vụ Cử tri của chúng tôi. Nhóm của chúng tôi sẵn sàng trả lời bất kỳ câu hỏi nào liên quan đến Thành phố hoặc các vận hành hàng ngày của Thành phố.

Liên hệ

E-mail:

Reno.Defilippis@ci.everett.ma.us

Số điện thoại:

617-394-2270

Địa chỉ:

484 Sảnh trước Broadway
Everett, MA 02149

Giờ Hoạt động:

Thứ Hai & Thứ Năm: 8 a.m. – 7:30 p.m.

Thứ Ba & Thứ Tư: 8 a.m. – 5 p.m.

Thứ Sáu, Thứ Bảy và Chủ Nhật: 8 a.m. – 8 p.m.



(Xin lưu ý rằng Tòa Thị chính đóng cửa vào Thứ Sáu, Thứ Bảy và Chủ nhật, tuy nhiên bạn vẫn có thể liên hệ với Dịch vụ Cử tri qua điện thoại)





Những Địa điểm Đáng Chú ý



Tòa thị chính Everett

Tọa lạc tại số 484 Broadway, Tòa thị chính Everett là trung tâm giải quyết hầu hết các vấn đề liên quan đến chính quyền địa phương. Cư dân có thể gọi số 311 khi đang ở trong Thành phố hoặc gọi 617-394-2270 để liên hệ với Dịch vụ Cử tri.

Trung tâm Edward G. Connolly

Tọa lạc tại 90 Chelsea Street, Connolly Center là nhà của Hội đồng Người cao tuổi (COA) và Cựu chiến binh Văn phòng các vấn đề. COA cung cấp cho người cao niên quyền truy cập vào lập trình sức khỏe và thể dục, công cụ giáo dục, xã hội hóa, vận chuyển, ăn uống và hỗ trợ dịch vụ. Có thể liên hệ với COA bằng cách quay số 617-394-2323. Văn phòng Cựu chiến binh cung cấp tài chính, các lợi ích và chương trình liên quan đến giáo dục và sức khỏe cho các cựu chiến binh và gia đình của họ. Các vấn đề của cựu chiến binh Có thể liên hệ với văn phòng bằng cách quay số 617-394-2321.



Thư viện Công cộng Everett

Everett có hai thư viện công cộng: Thư viện Tưởng niệm Frederick Parlin (410 Broadway: 617-394-2300) và Thư viện Tưởng niệm Shute (781 Broadway: 617-394-2308). Bạn cũng có thể liên hệ với Giám đốc Thư viện Công cộng qua số: 617-394-2303.



Trung tâm Thông tin cho Phụ huynh

Tọa lạc tại số 484 Broadway (Tầng hầm của Tòa thị chính, Phòng 6). Đây là nơi bạn có thể đăng ký cho con nhập học. Bạn cũng có thể đăng ký đặt lịch hẹn trực tuyến hoặc đặt lịch hẹn gặp chuyên gia PIC. Bạn có thể liên hệ với PIC qua số: 617-544-6955.





Trung tâm Giải trí Tưởng niệm Samuel Gentile

Tọa lạc tại số 47 Đường Elm, Trung tâm Giải trí tổ chức nhiều sự kiện, nhóm và lớp học cho mọi lứa tuổi, nhưng chủ yếu liên quan đến các hoạt động thể thao. Bạn có thể liên hệ với Trung tâm Giải trí qua số: 617-394-2390.

Trung tâm Sức khỏe Thể chất và Tinh thần

Tọa lạc tại số 548 Broadway, Trung tâm Sức khỏe Thể chất và Tinh thần của Cộng đồng là một phòng tập thể dục hiện đại với mức giá phải chăng cho cư dân Everett và nhân viên của Thành phố Everett. Bạn có thể liên hệ với Trung tâm Sức khỏe Thể chất và Tinh thần qua số: 617-394-2390.

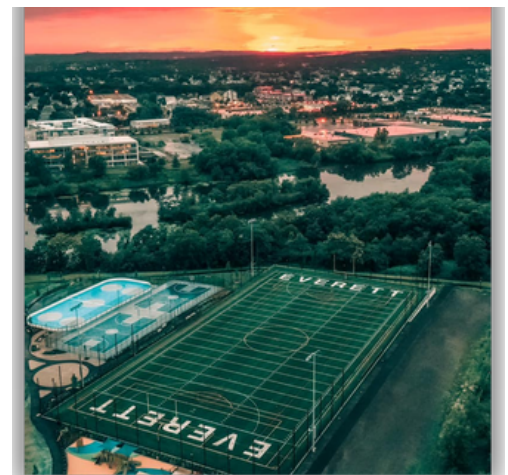


Liên minh Y tế Cambridge (CHA) Bệnh viện Everett

Tọa lạc tại số 103 Đường Garland, đây là bệnh viện duy nhất của Everett cung cấp khoa cấp cứu 24 giờ, khoa X-quang và chẩn đoán hình ảnh, nội khoa và ngoại khoa, phục hồi chức năng và phục hồi chức năng phổi. Bạn có thể liên hệ với CHA qua số: 617-389-6270.

Công viên Rivergreen

Tọa lạc tại số 1 Rivergreen Drive, địa điểm này được chuyển đổi từ một khu công nghiệp cũ thành một công viên công cộng xinh đẹp và đầy sức sống, hồi sinh lại môi trường sống và quần thể động vật hoang dã tại đây. Ngoài các hoạt động giải trí như chèo xuồng/kayak, các bãi cỏ/sân chơi công cộng và sân chơi trẻ em, công viên còn là nơi tổ chức nhiều sự kiện cũng như tiên phong trong các hoạt động dọn dẹp và tái chế. Thành phố đã có nhiều nỗ lực để không ngừng cải thiện và hồi sinh khu vực Bờ sông của Everett.





Cập nhật Thông tin



Thành phố Everett đưa ra thông báo qua các hình thức truyền thông đa dạng. Cư dân có thể đăng ký hệ thống Robo-Call của chúng tôi bằng cách đăng ký CodeRed trên trang web của Thành phố Everett. Các thành viên của nhân viên Thành phố thường xuyên đăng thông tin cập nhật lên các trang mạng xã hội và các kênh phát sóng của Thành phố:



- ◆ @CityOfEverettMA
- ◆ @MayorCarloDeMaria
- ◆ @EverettPublicLibrary
- ◆ @EverettRecreation
- ◆ @EverettMAPolice
- ◆ @EverettFireDepartment
- ◆ @EverettMAPublicSchools



- ◆ @cityofeverettma
- ◆ @mayorcarlodemaria
- ◆ @everettlibraries
- ◆ @everett_rec
- ◆ @everettpd_ma
- ◆ @everett_schools



- ◆ @Mayor_DeMaria
- ◆ @EverettPubLibs
- ◆ @everettpolicema
- ◆ @EverettMaFire
- ◆ @EverettMASchools



- Kênh số 3**
Tiếp cận Cộng đồng
- Kênh số 5**
Giáo dục
- Kênh số 22**
Chính quyền



- Kênh số 3**
Tiếp cận Cộng đồng
- Kênh số 13**
Chính quyền
- Kênh số 15**
Giáo dục



- Truy cập: cityofeverett.com
- Đến mục "Cư dân".
- Nhấp vào "CodeRed."
- Tạo tài khoản.
- Chọn ngôn ngữ của bạn.
- Thành viên hiện tại có thể đăng ký lại và chọn ngôn ngữ ưa thích.

Hoặc quét mã QR để đăng ký CodeRed!



Trang web của Thành phố Everett

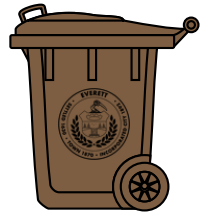
Trong khi một số cư dân lựa chọn giải quyết vấn đề của họ trong Tòa thị chính, thì nhiều yêu cầu như giấy phép xây dựng, nộp thuế, yêu cầu giấy chứng nhận kết hôn hoặc giấy chứng tử, đóng phạt đậu xe và rất nhiều việc khác có thể được xử lý trực tuyến bằng cách truy cập trang web của Thành phố Everett tại: www.cityofeverett.com

Không những thế, trang web của Thành phố Everett còn cho phép bạn tìm kiếm bất kỳ thông tin nào có thể cần cũng như giúp bạn cập nhật các sự kiện và buổi họp của Thành phố thông qua lịch Thành phố, và đồng thời xem các chương trình phát sóng trực tiếp và phát lại trên Kênh Truyền hình Cộng đồng Everett.





Rác thải / Tái chế



- Rác thải sẽ được phân thành 2 thùng khác nhau: thùng rác thải thông thường **màu xanh** và thùng rác tái chế **màu nâu**. Chỉ rác thải thông thường mới cần được đóng bao trước khi bỏ vào thùng.
- Ngày đổ rác được chỉ định sẽ tùy thuộc vào con đường bạn sống và những ngày này có thể bị trì hoãn do dịp lễ hoặc do các tình hình khác và sẽ được thông báo.
- ~ Mọi rác thải công kênh đều cần được dán nhãn, tem dán này có thể lấy tại Tòa thị chính.
- ~Khi vứt bỏ **đồ điện tử**, cư dân sẽ cần đăng ký lấy tem dán tại Tòa thị chính để rác được xử lý đúng cách.
- ~Khi vứt bỏ **thiết bị gia dụng**, cư dân sẽ cần đăng ký lấy tem dán tại Tòa thị chính để rác được xử lý đúng cách.

Tái chế Nệm và Khung Lò xo

Do quy định của Nhà nước, yêu cầu tất cả Nệm và lò xo hộp được tái chế. Cư dân phải: mua nhãn dán từ Tòa thị chính để trả chi phí tái chế và lên lịch lấy hàng. Vui lòng gọi 311 hoặc 617-394-2270 để biết thêm thông tin.

Thiết bị Gia dụng thông thường

- ~ Tủ lạnh có ngăn đông
- ~ Lò nướng
- ~ Lò vi sóng
- ~ Tủ đông (loại tủ ngang/tủ đứng)
- ~ Máy rửa chén
- ~ Máy giặt / Máy sấy quần áo

Lịch thu gom dịp lễ – Nếu lịch thu gom rác rơi vào ngày lễ, thì việc thu gom rác của ngày hôm đó và tất cả các lịch thu gom còn lại trong tuần sẽ bị dời lại một ngày.

VÍ DỤ: Nếu ngày thu gom rác thông thường của bạn là Thứ Sáu, thì vào tuần đó nó sẽ dời sang Thứ Bảy.

Rác rài Vượt mức

Những tuần cho phép để rác thải vượt mức dịp lễ của Thành phố Everett:

Rác thải vượt mức chỉ được cho phép khi đó là 1 hoặc 2 túi rác thêm từ các hoạt động trong dịp lễ, được đặt ngay gần bên cạnh các thùng rác của Thành phố. Rác thải vượt mức không áp dụng cho bất kỳ vật dụng nào cần mua tem dán để được thu gom.

Các dịp lễ cho phép để rác thải vượt mức gồm: Dịp Năm mới, Lễ Tưởng niệm Liệt sĩ, Ngày Độc lập, Ngày Lao động, Lễ tạ ơn và Giáng Sinh.

Nếu bạn có bất kỳ câu hỏi hoặc thắc mắc nào, vui lòng liên hệ với Dịch vụ Cử tri qua số 311 hoặc 617-394-2270.



Bạn được Tái chế:



Vật dụng bằng giấy:

- Báo có tờ rơi.
- Tạp chí/catalog.
- Sách bìa mềm.
- Danh bạ điện thoại.
- Giấy Văn phòng/giấy in/giấy học.
- Tất cả các bao thư rác (đã tháo bỏ cửa sổ kính).
- Giấy carton, hộp giày, hộp trứng và hộp ngũ cốc sạch.
- Giấy carton gợn sóng - phải được làm phẳng và buộc hoặc dán thành kích cỡ 3'x 3'.
- Bỏ giấy rời hoặc giấy vụn hoặc giấy vụn vào túi giấy nâu và bấm kim lại để tránh rơi vãi.

Vật dụng để chứa đựng:

- Chai/lọ thủy tinh - Không bị vỡ và không thuộc các loại thủy tinh khác như bóng đèn, kính cửa sổ hoặc kính ô tô, bát đĩa, ly thủy tinh và Pyrex.
- Lon kim loại, màng bọc nhôm và bình xịt sạch - Không tái chế hộp sơn.
- Tất cả các hộp nhựa được đánh số 1, 2, 3, 4, 5, 6 hoặc 7 (kích cỡ tối đa 3 gallon).

Bạn KHÔNG được Tái chế:

- TÚI NILON - Mang đến cửa hàng tạp hóa cùng với bánh mì, báo giấy và túi giặt khô.
- Đồ đựng dầu động cơ hoặc hoá chất.
- Xốp styrofoam.
- Đồ đựng chất chống đông, dầu máy, thuốc trừ sâu hoặc các chất lỏng độc hại khác.



**Bạn có thể thuê thêm thùng rác tại Tòa thị chính nếu cần thiết.
Chỉ cần yêu cầu tại quầy Dịch vụ Cử tri tại Tầng Một, Sảnh Chính!**



Rác thải Độc hại



Thành phố có tổ chức ngày thu gom rác thải độc hại tại Công viên Rivergreen vào mỗi mùa hè. Dịch vụ miễn phí này cho phép cư dân xử lý đúng cách các vật liệu nguy hiểm, bao gồm các vật dụng như dầu, sơn, các loại xăng hoặc bất kỳ loại vật liệu nào có thể gây hại cho môi trường. Ngày chính xác sẽ được quyết định và thông báo trước khi sự kiện diễn ra thông qua mạng xã hội, trang web và ECTV của Thành phố.

Rác thải Sân vườn

~ Rác thải sân vườn sẽ được thu gom vào ngày đổ rác/tái chế của bạn theo lịch cách tuần từ giữa tháng 4 đến giữa tháng 12.

~Lịch thu gom dịp lễ: Nếu lịch thu gom rác rơi vào ngày lễ, thì việc thu gom rác của ngày hôm đó và tất cả các lịch thu gom còn lại trong tuần sẽ bị dời lại một ngày - ví dụ: Lịch thu gom ngày thứ Sáu sẽ được dời sang thứ Bảy.

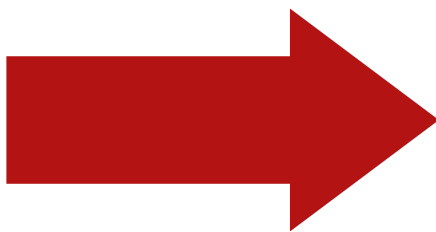
Các Quy định phải tuân theo-

1. Rác thải phải được đặt ở lề đường, trước 7 giờ sáng.
2. Chỉ rác thải sân vườn sạch được đóng gói trong túi giấy nâu hoặc trong thùng rác mới được thu gom.
3. KHÔNG ĐƯỢC CÓ TÚI NILON. Vui lòng không để cành cây lớn, đá, đất hoặc chậu vỡ.
4. Tem dán 'Rác thải sân vườn' chỉ áp dụng cho thùng rác. Nếu dùng túi giấy thì không cần tem dán. Tem dán có sẵn tại Bàn Dịch vụ Cử tri tại Tầng 01 - Tòa thị chính.
5. Rác thải sân vườn sạch bao gồm: cỏ vụn, lá và cành cây nhỏ (buộc lại chứ không dán bằng băng keo).

Nếu muốn bỏ cành cây lớn: Hãy gọi 311 hoặc 617-394-2270 để đặt lịch hẹn với xe tải nghiền gỗ của Thành phố.

Vui lòng truy cập vào trang Sở Công trình Công cộng của chúng tôi để xem lịch trình Xử lý Rác thải Sân vườn mới nhất.

Quét Mã QR!



Hoặc ghé trang:

cityofeverett.com/city-hall/departments/public-works

Quét đường



Lúc chuyển mùa cũng là khi Thành phố bắt đầu công việc quét đường và dọn dẹp hàng năm. Các luật lệ và quy định về quét đường thường sẽ chính thức có hiệu lực vào ngày 01 Tháng 04 và kết thúc vào ngày 30 Tháng 11. Các phương tiện đậu xe vi phạm biển báo quét đường sẽ bị phạt và kéo đi, vì vậy hãy nhớ kiểm tra các biển báo hạn chế đậu xe trong khu vực của bạn. Nói chung, bạn không nên đậu xe trên đường khi đến tuần quét đường trong khu vực của bạn.



Cấm Đậu xe khi có tuyết

Thời gian tuyết rơi chính thức là từ ngày 1/11 đến ngày 31/3. Đôi khi, trong những cơn bão tuyết, Thành phố sẽ tuyên bố bãi đậu xe trên toàn thành phố. Trong thời gian cấm này, bãi đậu xe sẽ chỉ được phép ở bên đường. Việc chỉ định bên nào được phép được quyết định by năm mà tuyết rơi xuống. Ví dụ, nếu tuyết rơi vào năm 2022, tức là một đêm giao thừa, bãi đậu xe sẽ chỉ được phép ở phía EVEN của đường phố. Trên đường phố có bãi đậu xe một phía, các phương tiện nên ở bên được phép trong suốt năm. Sẽ KHÔNG có bãi đậu xe được phép trên các động mạch chính.

Các tuyến chính bao gồm các đường sau:

Alpine Ave. - Cả hai bên.

Bellrock Ave. - Hết đường.

Broadway - Từ Boston đến tuyến Malden

Bryant St. - Hết đường.

Bucknam St. - Từ Norwood đến Belmont St.

Chelsea St. - Từ Quảng trường Everett đến Everett Ave.

Elm St. - Từ Ferry St. đến tuyến Revere.

Ferry St. - Từ tuyến Malden đến Chelsea St.

Fuller St. - Hết đường.

Garland St. - Phía đông từ Woodlawn St. đến Lawrence St.

Hancock St. - Từ Broadway đến tuyến Malden.

High St. - Từ Broadway đến Ferry St.

Lawrence St. - Hết đường.

Lynn St. - Hết đường.

Main St. - Bùng binh Sweetser đến tuyến Malden.

Nichols St. - Từ Ferry St. đến tuyến Chelsea.

Norwood St. - Từ Bucknam St. đến Quảng trường Everett.

Second St. - Hết đường.

Tileston St. - Hết đường.

Tremont St. - Hết đường.

Union St. - Hết đường.

Nhận Thông báo và Thông tin Cập nhật qua CodeRed, ngoài ra ECTV và các tài khoản mạng xã hội của Thành phố sẽ cho bạn biết khi nào sắp có bão và liệu có lệnh cấm đậu xe hay không.

Kéo xe



Hiện Thành phố Everett đang sử dụng hai công ty kéo xe địa phương:

Paul's Tow Company, (617-389-2736), số 3 Đường Buell

Quealy Tow Company, (617-387-6877), số 26 Đường Garvy



Các Trường Công lập ở Everett

Chúng tôi có nhiều trường K-8 trên khắp thành phố Everett và một trường trung học công lập tại số 100 Đường Elm. Thông tin địa điểm và số điện thoại liên lạc như sau:

Keverian:

Số 20 Đường
Nichols
617-394-5020

Lafayette:

Số 117 Đường
Edith
617-394-2450

Madeline English:

Số 105 Đường
Woodville
617-394-5013

Parlin:

Số 587 Đường
Broadway
617-394-2480

Webster:

Số 30 Đường
Dartmouth
617-394-5040

Whittier:

Số 337 Đường
Broadway
617-394-2410

Trường Trung học Everett:

Số 100 Đường Elm
617-394-2490

Văn phòng Thể thao EHS:

Số 100 Đường Elm
617-394-2493



 **SCAN ME**



Đăng ký Cử tri



Bạn có thể đăng ký để bầu cử tại Massachusetts nếu:

- Bạn là công dân Hoa Kỳ;
- Bạn sẽ đủ 18 tuổi trước hoặc vào ngày diễn ra cuộc bầu cử tiếp theo;
- Bạn là cư dân của Massachusetts;
- Bạn hiện không bị giam giữ vì bị kết trọng tội.

Nếu đáp ứng các yêu cầu trên, bạn có thể đăng ký bỏ phiếu trực tuyến, qua thư hoặc trực tiếp.

Hạn chót để đăng ký bỏ phiếu trong bất kỳ cuộc bầu cử nào là mười (10) ngày trước ngày bầu cử.

Nếu bạn là một công dân mới được nhập quốc tịch sau khi hết hạn đăng ký bỏ phiếu, bạn có thể đăng ký bỏ phiếu trực tiếp tại Tòa thị chính muộn nhất là 4p.m vào ngày trước ngày bầu cử. Bạn nên mang theo giấy tờ để chứng minh rằng Lễ nhập tịch của bạn diễn ra sau thời hạn đăng ký cử tri.

Ban Bầu cử

Thông tin Liên hệ

Số điện thoại:

617-394-2297

Địa chỉ:

Ban bầu cử
Phòng 10, Tầng 1
484 Broadway
Everett, MA 02149

Giờ làm việc:

Thứ Hai & Thứ Năm, 8 a.m. đến 7:30 p.m.

Thứ Ba & Thứ Tư, 8 a.m. đến 5 p.m.



SCAN ME



Tem Dán Đậu xe cho Cư dân



Trong tháng 1 và tháng 2, chủ xe PHẢI nộp đơn đăng ký trực tuyến để được nhận tem dán đậu xe MIỄN PHÍ dành cho cư dân. Sau khi hoàn tất yêu cầu trực tuyến, tem dán sẽ được gửi trực tiếp đến cư dân qua đường bưu điện.

Chủ xe có thể đăng ký tối đa 4 tem dán cho mỗi đơn đăng ký trực tuyến với điều kiện là tài sản của họ không chịu bất kỳ giới hạn hoặc hạn chế nào của tem dán đậu xe. Thông tin cần thiết để hoàn tất đơn đăng ký bao gồm tên, địa chỉ, biển số xe, tên trên giấy đăng ký xe, email và số điện thoại. Khi chủ xe đã gửi đơn đăng ký thành công, họ sẽ nhận được thông báo qua email về yêu cầu của mình. Sau khi xác minh thông tin của chủ xe và xác nhận rằng không có vé phạt đậu xe hoặc nợ thuế của thành phố, thì chủ xe sau đó sẽ nhận được một email bổ sung để xác nhận rằng yêu cầu của họ đã được xử lý thành công. Theo quy định hiện hành của Thành phố, một số tài sản có thể không đủ điều kiện nhận tem dán đậu xe, hoặc có thể bị giới hạn về số lượng tem dán mà chủ xe được nhận.

Người nộp đơn nên liên hệ với Văn phòng Quản lý Đậu xe qua email Reno.DeFilippis@ci.everett.ma.us hoặc gọi số 617-944-0204 nếu có thắc mắc về việc liệu tài sản của họ có đủ điều kiện nhận tem dán hay không.

Từ **tháng 3 đến tháng 12**, phí tem dán dành cho cư dân là \$10 và có thể đóng tại Tòa thị chính (Tầng 1, Phòng 13).

Nếu bạn đang mua tem dán tại Tòa thị chính, xin vui lòng mang theo các giấy tờ sau để nhận tem dán:

Giấy đăng ký xe hợp lệ với địa chỉ chính xác tại Everett (nếu là xe thuê, vui lòng mang theo Bằng lái hiện tại, hóa đơn tiện ích hoặc hợp đồng thuê xe được cấp trong vòng 30 ngày với địa chỉ chính xác tại Everett).

Xin lưu ý rằng phương tiện PHẢI được đăng ký/gửi garage tại Thành phố Everett mới được nhận tem dán.

Thẻ Đậu xe Cho Khách thăm

Cư dân muốn yêu cầu thẻ đậu xe cho khách thăm PHẢI đến làm trực tiếp tại Văn phòng Thu phí tại Tòa thị chính (Phòng 13). Khách ghé thăm của cư dân phải có thẻ đậu xe cho khách mới được đậu xe qua đêm trên đường phố của Thành phố. Chỉ cư dân Everett mới có thể đăng ký thẻ cho khách đến thăm nhà. Cần có giấy tờ chứng minh cư trú của cư dân và giấy đăng ký xe của khách. Có thể chứng minh cư trú bằng phép lái xe hiện tại ở MA, hóa đơn tiện ích hoặc thoả thuận thuê nhà được cấp trong vòng 30 ngày với địa chỉ chính xác tại Everett. Thẻ đậu xe cho khách có giá \$5 cho một đêm. Bạn cũng được mua hai trong số các thẻ sau: Thẻ 7 ngày giá \$10, Thẻ 14 ngày giá \$15 và thẻ 21 ngày giá \$20.

13 • Tất cả các tem dán dành cho cư dân và thẻ đậu xe cho khách ở khu vực Hạ Broadway phải được lấy tại Tòa thị chính cùng với giấy tờ phù hợp.



Giấy chứng nhận, Bằng cấp, và Giấy phép



Có hai nơi để biết thêm thông tin về y chứng nhận, Bằng cấp, và Giấy phép.

Bộ phận Dịch vụ Giám định

Phòng 26, Tầng 2,
484 Broadway
Everett, MA 02149
617-394-2220

Giờ làm việc:

Thứ Hai & Thứ Năm, 8 a.m. đến 7:30 p.m.
Thứ Ba và Thứ Tư, 8 a.m. đến 5 p.m.

Văn phòng Thư ký Thành phố

Phòng 10, Tầng 1,
484 Broadway
Everett, MA 02149
617-394-2225

CityClerk@ci.everett.ma.us


Giờ làm việc:

Thứ Hai & Thứ Năm, 8 a.m. đến 7:30 p.m.
Thứ Ba và Thứ Tư, 8 a.m. đến 5 p.m.

Bạn cũng có thể tìm thấy cả thông tin và đơn đăng ký cho bất kỳ giấy tờ nào trên trang web của chúng tôi: cityofeverett.com

Bạn có thể đăng ký trực tuyến hoặc đến văn phòng của chúng tôi để nhận hoặc nộp đơn đăng ký trên giấy.

Ví dụ: Nếu bạn đang muốn xin giấy phép kinh doanh, để tìm chính xác giấy tờ bạn đang muốn tìm, hãy chuyển đến tab **Kinh doanh & Phát triển** và chọn **Giấy phép, Chứng chỉ và Bằng cấp Kinh doanh**. Bạn sẽ được dẫn đến một danh sách các đơn đăng ký để chọn.

 The Commonwealth of Massachusetts State Board of Building Regulations And Standards Massachusetts State Building Code 780 CMR		City of Everett Massachusetts Building Permit Application	
Application to Construct, Repair Renovate, Change the Use or Occupancy Of, or Demolish any Building			
THIS SECTION FOR OFFICIAL USE ONLY			
Building Permit Number: _____		Date: _____	
Signature: _____		Date: _____	
Building Commissioner/Inspector of Buildings			
SECTION 1 SITE INFORMATION			
1.1 Property Address: _____		1.2 Assessors Map & Parcel Number: _____	
		Map _____ Parcel _____ Tax _____	
1.3 Zoning Information: _____		1.4 Property Dimensions: _____	
Zoning District _____ Proposed Use _____		Lot Area (S.F.) _____ Frontage (F.L.) _____	
1.5 Building Setbacks (F.L.)			
Front Yard		Side Yard	
Required	Provided	Required	Provided
1.6 Water Supply (M.G.L. c40.854)		1.7 Flood Zone Information	
Public	Private	Zone: _____ Outside Flood _____	
		1.8 Sewage Disposal System:	
		Municipal _____ On Site Disposal _____	
SECTION 2 PROPERTY OWNERSHIP/AUTHORIZED AGENT			
2.1 Owner of Record: _____			
Name (Please Print): _____		Address: _____	

Đây là ví dụ cho Đơn Đăng ký Giấy phép Xây dựng của Thành phố.



 **SCAN ME**

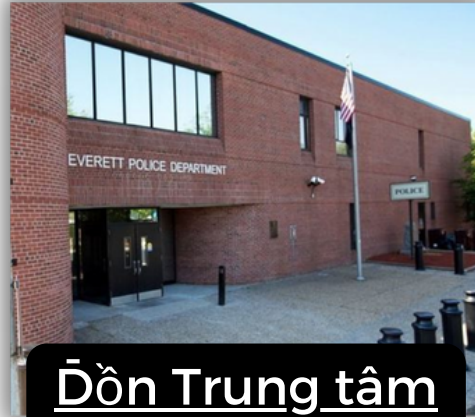


Các Dịch vụ Khẩn cấp



SỐ GỌI KHẨN CẤP 911

Sở Cảnh sát Everett
Số 45 đường Elm
Everett, MA 02149
617- 389-2120



Đồn Trung tâm
45 Đường Elm



SCAN ME

**Tại Everett chúng tôi
có 1 đồn cảnh sát.**
Để biết thêm thông tin
về các dịch vụ, hãy truy
cập:
everettpolicema.com

Nếu gặp vấn đề cần báo lên Dịch vụ Kiểm soát Động vật, vui lòng gọi số cảnh sát 24 giờ qua số 617-387-1212.

Sở Phòng cháy Chữa cháy
Everett Số 384 Broadway
Everett, MA 02149
617-394-2349



Trạm đường Ferry
243 đường Ferry

**Tại Everett chúng tôi có
3 trạm chữa cháy.**
Để biết thêm thông tin về các
dịch vụ, hãy truy cập:
everettfirema.com



SCAN ME



Trạm đường Hancock
54 đường Hancock



Trạm Trung tâm
384 Broadway



Sắc lệnh về Tiếng ồn



Sắc lệnh là một quy định vĩnh viễn do thành phố đưa ra và cư dân phải tuân theo. Nhiều sắc lệnh được thông qua trong Thành phố để giúp duy trì hòa bình giữa các cư dân.

Sau đây là những hành vi vi phạm Sắc lệnh về Tiếng ồn:

- Phát nhạc trực tiếp hoặc được ghi sẵn, trong khoảng thời gian từ 10 giờ tối đến 7 giờ sáng mà người bên ngoài nhà của bạn có thể nghe được tiếng nhạc.
- Xây dựng công trình từ 9 giờ tối đến 7 giờ sáng và vào ngày Chủ nhật, trừ trường hợp được Thành phố cho phép.
- Bất kỳ hành vi vi phạm quyền người khác được yên lặng tận hưởng trong nhà của họ, vào bất kỳ thời điểm nào trong ngày.

Ví dụ: tiếng nhạc lớn.

BÁO CÁO VI PHẠM

Mọi khiếu nại nên được thừa đến EPD qua số 617-389-2120. Bạn cũng nên gửi thêm một email tới noise@ci.everett.ma.us để theo dõi và cập nhật.

PHẠT TIỀN

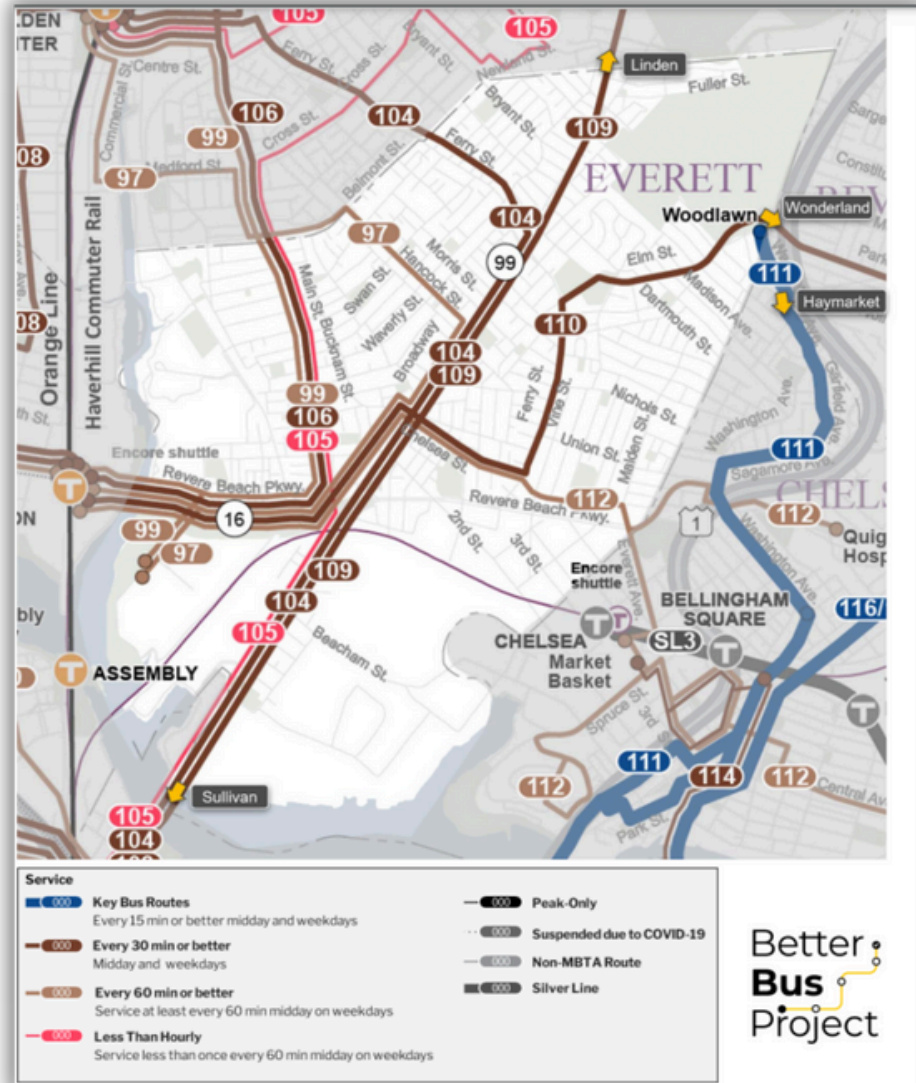
Thành phố có thể phạt tiền bạn tùy vào mức độ vi phạm. Mức phạt có thể lên đến \$300 mỗi lần và nếu không đóng phạt sẽ dẫn đến đánh thuế theo luật lên tài sản của bạn.



MBTA/ Phương tiện Di chuyển



Có 2 phương tiện giao thông công cộng chính ở Everett: xe lửa MBTA và xe buýt. Các xe buýt chạy qua Everett có số **104, 109, 110, 112** và **97**. Hai ga xe lửa gần nhất là ga Wellington và ga Malden. Cả hai đều là trạm dừng của tuyến màu cam và sẽ cho bạn đến được toàn bộ hệ thống xe lửa của Boston. Số điện thoại trợ giúp liên hệ là:



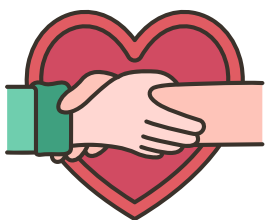
617-222-3200

Để có thêm thông tin, cập nhật và tuyến đường, vui lòng truy cập:

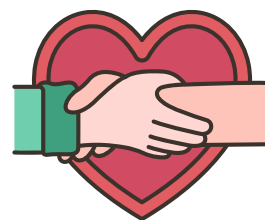
www.mbta.com



SCAN ME



Hỗ trợ Cộng đồng & Tài nguyên



Thành phố tự hào khi được làm việc với nhiều tổ chức địa phương nhằm hỗ trợ thêm cho cư dân với nhiều nhu cầu khác nhau.

Các tổ chức này giúp hướng dẫn và tìm kiếm các nguồn lực về thực phẩm, nhà ở, chăm sóc sức khỏe và hơn thế nữa.

Các tổ chức cộng đồng có trụ sở tại Everett:

- ~ Bánh mì của cuộc sống
- ~ Trung tâm tài nguyên gia đình Eliot
- ~ Phòng Thương mại Everett
- ~ Quan hệ đối tác y tế cộng đồng Everett
- ~ Trung tâm cộng đồng Everett Haiti
- ~ Trung tâm Tài nguyên và Không gian Thanh niên LGBTQ + Everett
- ~ Phòng đưng thức ăn Grace
- ~ Ủy ban hỗn hợp về chăm sóc sức khỏe trẻ em ở Everett
- ~ Cộng đồng
- ~Latinos Unidos ở Massachusetts
- ~ Nhà ở Metro Dịch vụ Nhà ở Boston
- ~ Dịch vụ người cao tuổi Mystic Valley
- ~ Chương trình đường dẫn
- ~ Dự án Bánh mì

Có nhiều nơi khác mà bạn có thể tìm kiếm sự trợ giúp, bao gồm trang web của Thành phố Everett, Trung tâm Connolly và trang www.HelpSteps.com.

Trung tâm Connolly tọa lạc tại số 90 Đường Chelsea và có thể liên hệ qua số: **617-394-2323**

hoặc gọi cho Dịch vụ Cử tri qua số **311** hoặc **617-394-2270**.

Giờ Hoạt động của Trung tâm Connolly:

Thứ Hai: 8 a.m. - 4 p.m.

Thứ Ba: 8 a.m. - 5 p.m.

Thứ Tư: 8 a.m. - 5 p.m.

Thứ Năm: 8 a.m. - 5 p.m.

Thứ Sáu: 8 a.m. - 12 p.m

Thứ Bảy: Đóng cửa

Chủ nhật: Đóng cửa





HỖ TRỢ ADA



Đạo luật Bảo vệ Người Khuyết tật Hoa Kỳ (ADA) năm 1990 giúp bảo vệ quyền công dân toàn diện cho người khuyết tật trong các lĩnh vực việc làm, dịch vụ của chính quyền tiểu bang và địa phương, hỗ trợ ở các điểm công cộng, giao thông vận tải và viễn thông.

Theo ADA, một đô thị phải thực hiện điều được gọi là "điều chỉnh hợp lý" để đáp ứng những hạn chế đã biết về thể chất hoặc tinh thần của một cá nhân khuyết tật đủ tiêu chuẩn, trừ khi có thể chứng minh rằng điều chỉnh đó sẽ gây khó khăn quá mức cho hoạt động của đô thị.

Một số ví dụ về Khả năng hỗ trợ ADA của Tòa Thị chính:

- Tòa nhà có thang máy.
- Có phụ đề trên tất cả các buổi phát sóng cuộc họp của Hội đồng Thành phố.
- Các cuộc họp được trang bị thiết bị trợ thính.
- Lối vào bãi đậu xe của tòa nhà có đường dốc và công tắc cửa tự động.
- Dễ dàng sử dụng micrô trong phòng hội đồng dành cho diễn giả khách mời.



Để biết thêm thông tin, vui lòng liên hệ:

HR_Department@ci.everett.ma.us

617-394-2280

Phòng Nhân sự, 484 Broadway Phòng 32, Tầng 3

